

# Frühstück

Gudd gess, unser Frühstücksangebot im Schneider's am See

## **SCHNEIDER'S KLASSIK 14,90€**

1 Kaffeespezialität nach Wahl\* | 2 Brötchen | Mini-Croissant | 2 Sorten Wurst  
2 Sorten Käse | 1 Frisches Landei nach Wahl | Butter | Wahlweise: Marmelade, Nutella oder  
Honig | Frischkäse | Tomate | Gurke | Paprika

## **SCHNEIDER'S VEGGIE-BREAK 13,90€**

1 Kaffeespezialität nach Wahl\* | 2 Brötchen | Mini-Croissant | 1 Veggie-Aufstrich  
2 Sorten Käse | 1 Frisches Landei nach Wahl | Butter | Wahlweise: Marmelade, Nutella oder  
Honig | Frischkäse | Tomate | Gurke | Paprika

## **SCHNEIDER'S KÄÄS 14,90€**

1 Kaffeespezialität nach Wahl\* | 1 Brötchen | 1 Scheibe Landbrot | 1 Laugenteil  
2 Sorten Käse | Weichkäse | 1 Frisches Landei nach Wahl | Butter | Tomate-Mozzarella Gurke  
| Paprika

## **SCHNEIDER'S WURSCHT 13,90€**

1 Kaffeespezialität nach Wahl\* | 1 Brötchen | 1 Scheibe Landbrot | 1 Laugenteil  
2 Sorten Wurst | Lyoner | 1 Frisches Landei nach Wahl | Butter | Tomate | Gurke Paprika

## **SCHNEIDER'S SWEET BOWL 8,90€**

Hausgemachtes Granola | Naturjoghurt | saisonale Früchte | Honig  
verschiedene Raspel

### **\*Kaffeespezialitäten**

Tasse Kaffee | Pott Tee | Cappuccino | Milchkaffee  
Pott heiße Schokolade | Schokoccino | Latte Macchiato



# Frühstück

Gudd gess, unser Frühstücksangebot im Schneider's am See

## **SCHNEIDER'S WOCHENEND SPEZIAL 19,90€**

1 Kaffeespezialität nach Wahl\* | 1 Glas Saft 0,1l | 2 Brötchen | 1 Scheibe Landbrot Mini-Croissant | 2 Sorten Wurst | 2 Sorten Käse | hausgemachter Dip  
Tomate-Mozzarella oder Lachs | 1 frisches Landei nach Wahl | Bircher Müsli | Butter  
Wahlweise: Marmelade, Nutella oder Honig | Frischkäse | Gurke | Paprika

## **SCHNEIDER'S KIDS 6,90€**

Kakao oder Saftschorle | 1 Minibrötchen | 1 Mini-Croissant | 1 Scheibe Wurst oder Käse  
Butter | Nutella

## **SCHNEIDER'S ADD ONS (EINFACH DAZUBUCHEN)**

### **Getränke**

Filterkaffee "satt" aus der Kanne +3,50€

Fruchtsaft nach Wahl (Orange, Multi-Vitamin) +1,50€

### **Extras (nur in Kombination mit einem unserer Frühstücke)**

Brötchen nach Wahl +1,10€

Landbrot (Scheibe) +1,10€

Mini-Croissant + 0,95€

Laugenteil +1,00€

Bircher Müsli 2,50€ (nur am Wochenende)

Tomate-Mozzarella + 3,00€

1 gekochtes Landei + 1,50€

1 Rühr- oder Spiegelei +1,50€

2 Scheiben Wurst + 1,40€

2 Scheiben Käse + 1,60€

Räucherlachs mit Meerrettich + 3,80€

Marmelade, Nutella o. Honig + 1,00€





# Mittagessen

## FLAMMKUCHEN

---

### Klassik 10,90€

Dörrfleisch | Zwiebeln | Käse

### Sonnengarten 11,90€

Paprika | Tomate | Zucchini | Oliven | Feta

### Rustica 13,50€

getrocknete Tomaten | rote Zwiebeln

Mozzarella | Kräuteröl

### Nordwind 13,90€

Räucherlachs | Dill | Meerrettich

Olivenöl | Käse

### Saar Genuss 10,90€

Lyoner | Zwiebeln | Käse

## LANDBROT

---

### Mediterran 8,90€

Tomate | Mozzarella | Pesto

Wildkräutersalat | Balsamico

### Max 9,90€

Vesperschinken | Rührei

Sprossen | Tomate

### Kürbis 8,90€

Feta | Kürbis | Frischkäse

Kürbiskernöl

## VESPERPLATTE 12,90€

---

Wurst | Käsevariation | Mixed Pickles

Dip | Salzgebäck | Brot | Butter

## KIDS PIZZA (bis 12 Jahre)

---

Auswahl aus: Margarita | Salami | Schinken



Unsere Flammkuchen werden frisch für Sie belegt, daher  
kann es zu einer Wartezeit von 15–20 Minuten kommen

# Winter Spezial Karte

## **Suppe mit Fleisch 9,90€**

Brot | wechselnde Suppen

## **Suppe vegetarisch 8,90€**

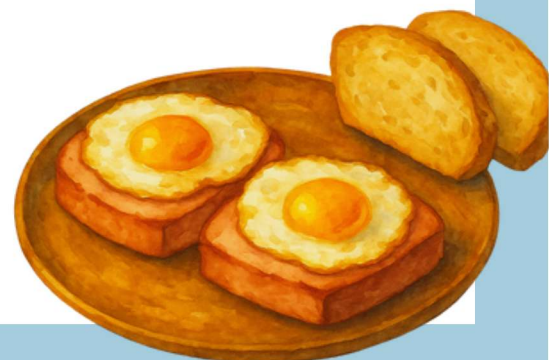
Brot | wechselnde Suppen

## **überbackener Schafskäse mit Gemüse 12,50€**

gratinierter Schafskäse | Gemüse der Saison | Brot

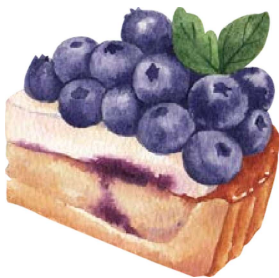
## **Warmer Fleischkäse mit Ei 9,90€**

Fleischkäse | Spiegelei | Brot



# Kuchen & Süßes

## KUCHEN & TORTEN



**Rührkuchen** **Stück 3,20€**

z.B. Marmor, Zitrone, Rübli

**Kuchen** **Stück 3,90€**

z.B. Feuerwehrrkuchen,  
Käsekuchen, Schmandkuchen

**Torten** **Stück 4,20€**

z.B. Erdbeeren-Quark,  
Schokosahne, Schwarzwälder

## MUFFINS & CO



**Muffins** **1,50€**

**Nussecken** **3,50€**

**Hefeschnecken** **2,50€**

Nutella, Zimt o. Biscoff

**Eine aktuelle Auswahl unserer Kuchen und Teilchen finden Sie in unserer  
Kuchenauslage im Cafe**



# Spirituosen

## BIER

Bitburger Pils 0,33l	3,50€
Bitburger Radler 0,33l	3,50€
Benediktiner Weizen 0,5l	4,80€

## ALKOHOLFREIE BIERE

Bitburger 0,0% 0,33l	3,50€
Radler 0,0% 0,33l	3,50€
Benediktiner alkoholfrei 0,5l	4,80€
Karlsberg Fresh alkoholfrei 0,33l	3,50€

## APERITIV 0,2L

Aperol Spritz	7,50€
Hugo	7,50€
Lillet Wild Berry	7,50€
Mango Spritz	7,50€

## "VIRGIN" SPRITZ 0,2L

Virgin Mango Spritz	6,50€
Virgin Hugo	6,50€





# Weine

Von dem Weingut "Hinterbichler" aus der Pfalz



**Hinterbichler**

## WEISSWEIN

### **Grauburgunder, trocken (2024)**

0,2l 6,80€

Flasche 0,75l 23,50€

### **Sauvignon Blanc, trocken**

(2024)

0,2l 7,00€

Flasche 0,75l 25,00€

### **Riesling, trocken (2023)**

0,2l 7,20€

Flasche 0,75l 26,00€

### **Weißburgunder, trocken (2023)**

0,2l 7,20€

Flasche 0,75l 26,00€

## APÉRO 5,50€

Oliven | Salzgebäck | Käsewürfel

## ROSEWEIN

### **Rosé, trocken (2023)**

0,2l 7,00€

Flasche 0,75l 25,00€

## SEKT

### **Sylvester Secco**

0,1l 4,50€

Flasche 0,75l 28,50€

## ROTWEIN

### **Pinot Noir, trocken (2021)**

0,2l 7,20€

Flasche 0,75l 26,00€



# Heiß & Aromatisch

## KAFFEE - SPEZIALITÄTEN

Von der Kaffeerösterei "Espresso Kessler"  
aus Selbach

### Kaffee Crema

Tasse 3,00€

Pott 4,90€

### Frisch aufgebrühter Filterkaffee

2 Tassen 5,50€

Milchkaffee 4,20€

Cappuccino 3,50€

Doppelter Cappuccino 5,30€

Latte Macchiato 4,50€

Espresso 2,50€

Espresso doppio 4,20€

Schokoccino 4,00€

Chai Latte 4,50€

Vanille oder Klassik

### Pott heiße Schokolade

ohne Sahne 4,50€

mit Sahne 4,90€

### Pott heiße weiße

### Schokolade

ohne Sahne 4,80€

mit Sahne 5,20€

Espresso Macchiato 2,90€

Extra Shot Espresso 1,80€

Alle Kaffeespezialitäten  
auch koffeinfrei möglich

 **kessler**

## EXTRAS

### Sirup

Karamell, weiße Schokolade, Vanille  
+ 0,70€

### Milchalternativen

Hafermilch, Mandelmilch  
+ 0,70€





sch  
nei  
der<sup>s</sup>  
am See

BIOTEAQUE  
Chiemgauer Tee Manufaktur

# Heiß & Aromatisch

## TEE - SPEZIALITÄTEN

Von der Chiemgauer Tee Manufaktur  
"BIOTEAQUE"

**Pott Bio Tee**

**3,80€**

### **"Frische Resi"**

Grüntee, Ingwer-Zitrone

### **"Schwarza Beni"**

Schwarztee, Earl Grey

### **"Nette Nani"**

Kräutertee, Pfefferminz

### **"Scheene Leni"**

Früchtetee, Waldfrucht-Himbeer

### **"Gerda Maxi"**

Kräutertee, Heimatmischung

### **"Spritziger Querin"**

Früchtetee, Granatapfel-Mango

### **"Guada Luggi"**

Kräutertee, Bergkräuter

### **"Saisontee"**

Fragen sie unser Personal



# Alkoholfreie Getränke

## MINERALWASSER

---

naturell, medium o. classic

0,25l Flasche 2,80€

0,75l Flasche 7,00€

## SOFTDRINKS

---

Coca Cola, Cola zero,

Sprite, Fanta

0,2l 2,60€

0,4l 4,00€

## SCHWEPPES

---

Ginger Ale 0,2l 3,50€

Bitter Lemon 0,2l 3,50€

## SÄFTE

---

Orange, Apfel, Maracuja,

Rhababer & Johannisbeer

0,2l 3,50€

## SAFTSCHORLEN

---

Orange, Apfel, Maracuja, Rhababer &

Johannisbeer

0,2l 3,00€

0,4l 4,50€

